



Schweizerische Eidgenossenschaft
Confédération suisse
Confederazione Svizzera
Confederaziun svizra

La gestion des déchets en Suisse

Isabelle Moret | 2e Vice-présidente du Conseil National



Elimination des déchets < 1990

- 2 grands mythes :
 - Le « repos éternel »
 - Le « feu purificateur »



Le « repos éternel »





Feux de déchets





Répartition des tâches

CH : Cadre stratégique et légal (Loi sur la protection de l'environnement)



Cantons : Planification, Haute surveillance



Communes : Exécution

Périmètres régionaux : *Coordination*



Les principes de la politique des déchets



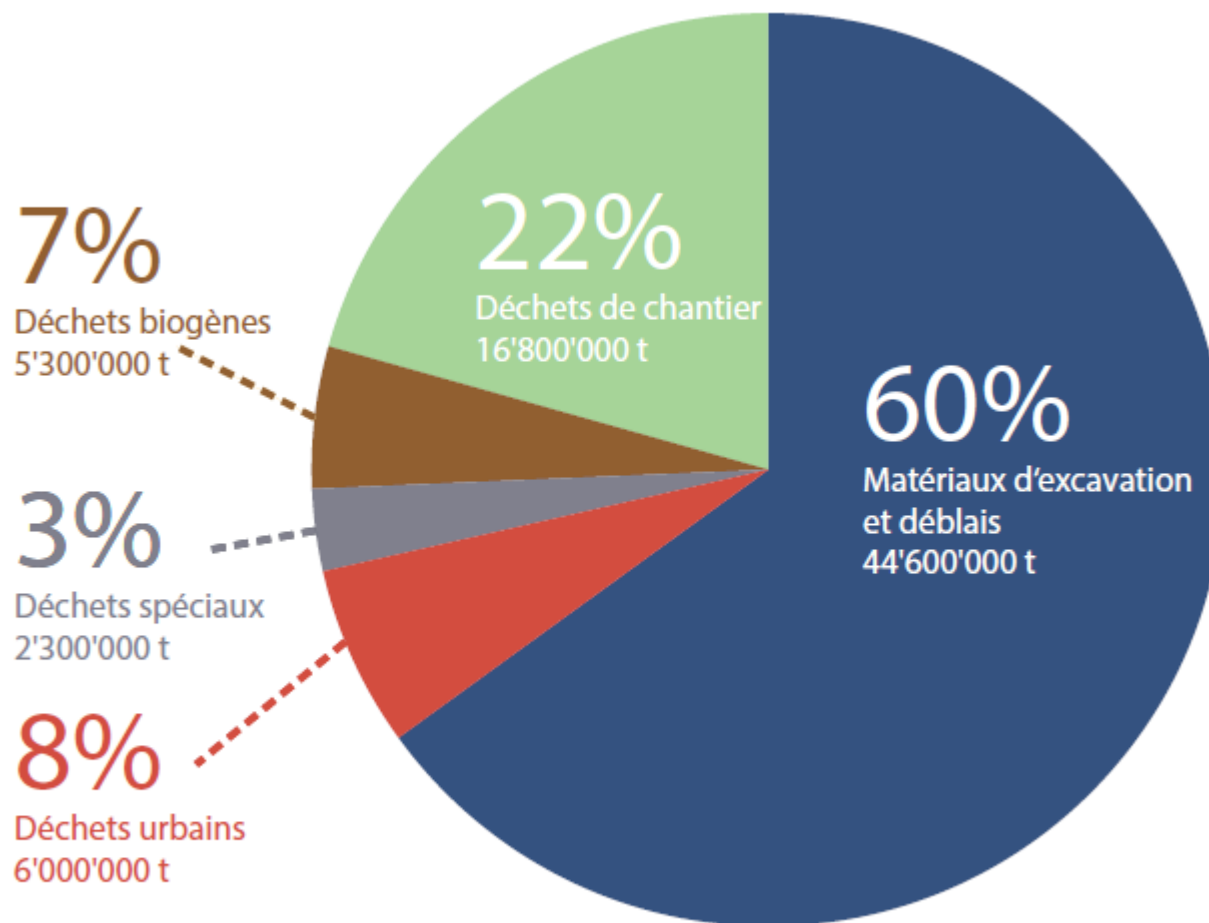
Source: Rapport de l'OFEV: Élimination des déchets 2016

<https://www.bafu.admin.ch/bafu/fr/home/themes/dechets/publications-etudes/publications/elimination-des-dechets.html>



Les déchets en Suisse

au total 75 mio. tonnes





Comment réduire les déchets ?

ÉVITER

Le meilleur déchet est celui que l'on ne produit pas. Pour l'environnement et le porte-monnaie.

RÉDUIRE

Les déchets peuvent être réduits grâce à la réutilisation de produits sans phase de traitement intermédiaire.

VALORISER

Lorsqu'il n'est pas possible de limiter les déchets, ceux-ci doivent être éliminés de la manière la plus respectueuse de l'environnement possible.

Source: Rapport de l'OFEV: Élimination des déchets 2016
<https://www.bafu.admin.ch/bafu/fr/home/themes/dechets/publications-etudes/publications/elimination-des-dechets.html>



Rappel des bases légales (CH)

Loi sur la protection de l'environnement (LPE) :

- Principe de causalité et du **pollueur-payeur**
- **La valorisation matière doit être préférée** lorsqu'elle est économiquement supportable et plus respectueuse de l'environnement que ne le serait un autre mode de traitement (art. 30 al. 2; 30d let. a)
- Les cantons veillent à ce que les coûts de l'élimination des déchets urbains, pour autant que celle-ci leur soit confiée, soient mis, par l'intermédiaire **d'émoluments ou d'autres taxes, à la charge de ceux qui sont à l'origine de ces déchets** (art. 32a al. 1)



Schweizerische Eidgenossenschaft
Confédération suisse
Confederazione Svizzera
Confederaziun svizra

Taxes proportionnelles à la quantité de déchets



vadec





Trier – valoriser – recycler

- Mise en place de déchèteries
- Papier /carton
- Aluminium
- Fer
- PET
- Déchets verts
- électronique





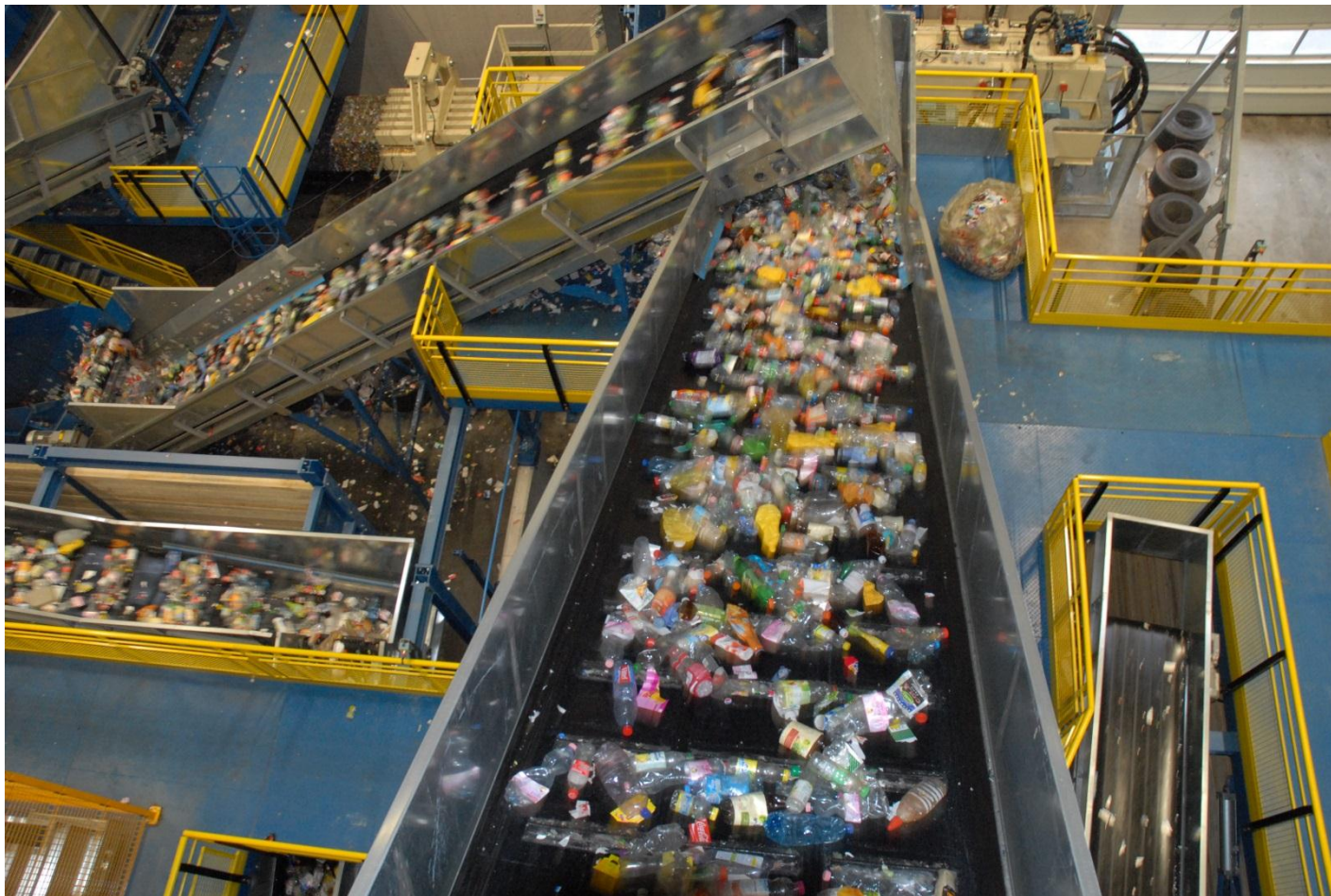
Encourager la prévention et le tri !

- Système de financement - taxes
- Organisation et équipement de la collecte séparée des déchets
- Information - sensibilisation





Valorisation des bouteilles PET





le PET doit être trié en transparent, azuré, vert/multicolore et marron. Une seule bouteille de lait (PE blanc) rend un lot de PET inutilisable



Effet de la taxe au sac

le principe du pollueur-payeur fonctionne bien

Fraction des déchets	Sans taxe kg/hab*a	Avec taxe kg/hab*a	Différence
Papier	40.5	22.4	- 45 %
Verre	11.7	4.8	- 59 %
Plastique (incl. PET)	6.0	3.6	- 40 %
Déchets biogènes	88.4	54.1	- 39 %



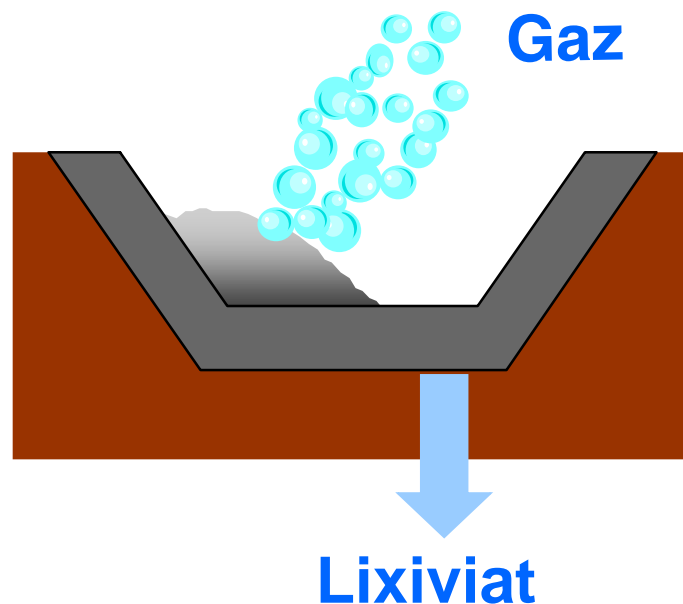
compostage





Raisons pour l'interdiction de mise en décharge de déchets combustibles (an 2000)

- Emission de gaz pendant des dizaines d'années
- Eaux souterraines polluées pour des siècles
- Récupération énergétique modeste
- Utilisation importante d'espace par les décharges

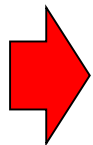




Pourquoi incinérons nous les déchets?

Interdiction de mise en décharge de déchets combustibles depuis 2000

- Réduction du volume
- Production d'énergie
- Destruction de composés organiques problématiques
- Émissions faibles de polluants dans des usines modernes
- Résidus stables pour mise en décharge finale (prétraitement!)
- Aucune émission de méthane en comparaison d'une mise en décharge directe de matériaux organiques = protection du climat
- Possibilité d'extraire les métaux des résidus d'incinération



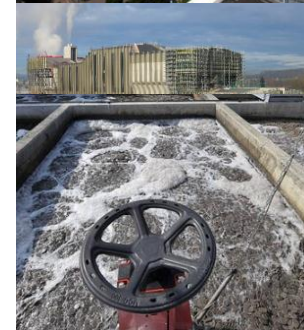
L'incinération des déchets est politiquement acceptée en Suisse





Infrastructure pour l'élimination des déchets en Suisse

- 700 Usines de traitement des eaux usées
- 368 Installations de biogaz et de compostage
- 290 Décharges
- 30 Usines d'incinération des ordures ménagères
- 6 Cimenteries
- 5 Usines d'incinération pour déchets spéciaux





Infrastructure



Source: Luzernerzeitung



2011

sortie du nucléaire

Une décision d'un gouvernement à majorité de femmes (4 sur 7)



Merci !

