

# *Promotion de la participation politique des femmes: Appui essentiel aux processus des réformes politiques et du développement durable*



Au service  
des peuples  
et des nations

## *Renforcement de la participation politique des femmes pour l'Agenda 2030*

Olivier Pierre-Louveaux , Alger, 17 mars 2017







L'Agenda 2030 propose une approche holistique et intégrée du développement.

- Pas de développement durable sans société pacifique, juste et inclusive,
- Pas de société pacifique, juste et inclusive sans développement durable.

Les objectifs ne peuvent être considérés isolément.

**Objectif 16:** Promouvoir l'avènement de sociétés pacifiques et ouvertes à tous aux fins du développement durable, assurer l'accès de tous à la justice et mettre en place, à tous les niveaux, des institutions efficaces, responsables et ouvertes à tous.



## La bonne gouvernance est :

- une fin en soi
- un catalyseur pour le développement en général, y compris économique.

Egalité de genre et la participation des femmes à la société sont au cœur des Objectifs du Développement Durable.



*« Garantir la participation entière et effective des femmes et leur accès en toute égalité aux fonctions de direction à tous les niveaux de décision, dans la vie politique, économique et publique »*

ODD 5 et sa cible 5.5



La représentation et participation politique des femmes:

**1. Une fin en soi, en termes de démocratie.**

**2. Instruments puissants pour :**

- Promouvoir l'égalité hommes-femmes
- Promouvoir leur autonomisation socio-économique
- Contribuer à la réalisation de l'Agenda 2030.



## L'action des femmes parlementaires peut avoir un impact sur le développement:

**Soudan** - les femmes parlementaires ont pu se coordonner pour faire pression en faveur d'un **amendement à la loi électorale** qui impose un quota de 25% pour les femmes occupant des postes de responsabilité.



**Afrique du Sud** - Le caucus des femmes a favorisé l'adoption d'un projet de loi visant à **réduire le nombre d'armes** dans la société et un projet de loi visant à rendre les **hommes juridiquement responsables** en matière de soutien financier pour leurs enfants.

**Tunisie** - une représentation élevée des femmes au sein de l'Assemblée nationale constituante a conduit à l'adoption de l'article 46 de la Constitution sur les **droits des femmes**, vote par 85% des femmes députés, et seulement 51% des députés masculins.



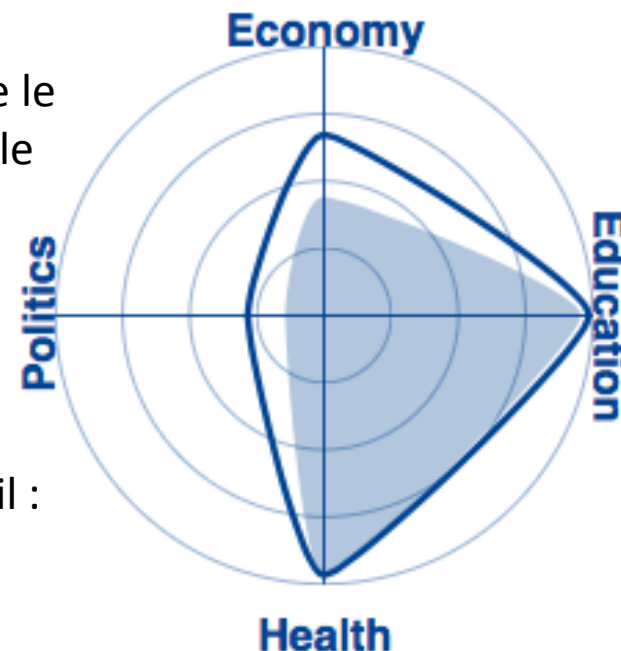


## Où les femmes jouent un rôle politique actif accru, elles jouissent d'un niveau de développement plus élevé.

### *Indice d'Inégalité de Genre*

Plus grande représentation féminine au parlement augmente le ratio des dépenses publiques de santé et de protection sociale en PIB : respectivement 0,18 et 0,67 pourcents.

- Algérie :
  - Participation des femmes en politique relativement élevée
  - Faible participation des femmes au marché du travail : seulement 16,8 % (70,4 % pour les hommes).
- ***Pourquoi existe-t-il une différence importante entre les secteurs ?***



— Algeria score  
— average score



## Indice d'inégalités de genre (IIG)

- Inégalités fondées sur le sexe dans trois dimensions : la santé procréative, l'autonomisation et l'activité économique.
- Peut être interprété comme la perte de développement humain due aux inégalités entre les accomplissements des hommes et des femmes dans ses trois dimensions.

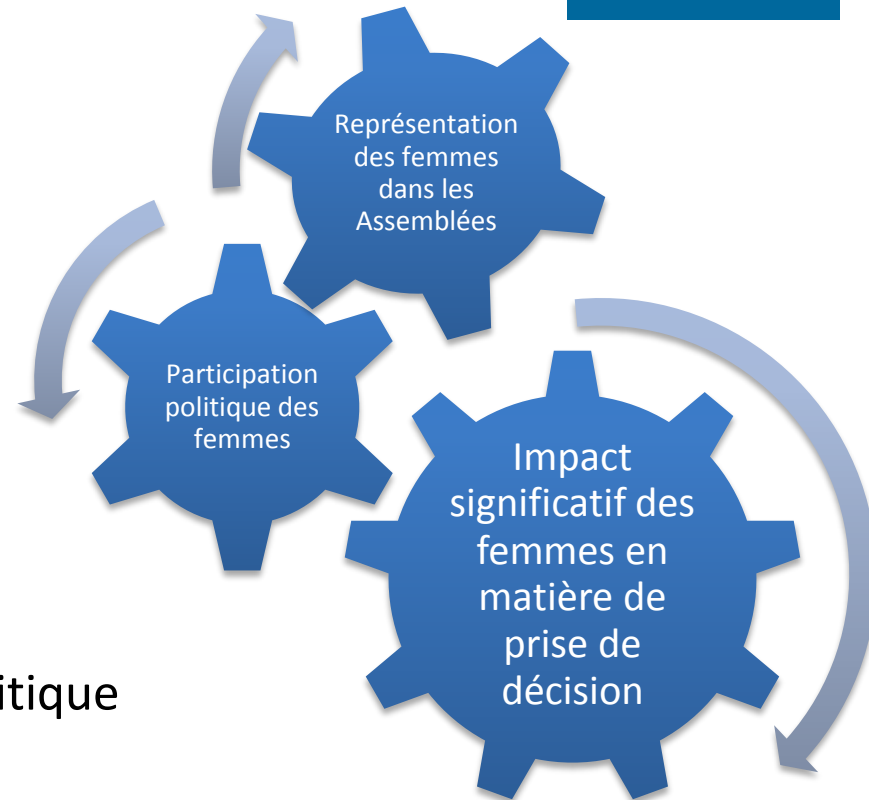
	IIG	Classement selon l'IIG	Taux de mortalité maternelle	Taux de natalité parmi les adolescentes	Taux de représentation parlementaire (% de femmes)	Population ayant au moins commencé des études secondaires (% des 25 ans et plus)		Taux d'activité (% des 15 ans et plus)	
						Femmes	Hommes	Femmes	Hommes
Algérie	0,429	94	140	10,6	25,7	34,1	35,7	16,8	70,4
Libye	0,167	38	9	6,2	16,0	65,7	44,2	27,8	78,7
Tunisie	0,289	58	62	6,8	31,3	37,5	49,9	25,1	71,3
États arabes	0,535	—	142	47,7	15,5	41,6	52,3	22,3	75,1
IDH élevé	0,291	—	36	27,4	21,6	66,9	74,0	56,5	77,1





Pour un impact significatif des femmes en politique :

- **Forte représentation politique** des femmes.
- Une **participation politique active** et efficace des femmes.



Nécessaire d'identifier les barrières et les mécanismes favorisant la participation politique des femmes.

## Obstacles à la participation politique des femmes:

Pas le fait d'un seul obstacle, mais d'une **combinaison d'obstacles**

- Système des quotas efficace, mais existence d'autres facteurs qui limitent la participation des femmes.

### A. **Représentation:** Obstacles entravant l'accès.

- ✓ Obstacles institutionnels, juridiques et socio-économiques

Faible niveau d'éducation, manque d'accès aux soins de santé, effets disproportionnés de la pauvreté sur les femmes, systèmes électoraux...

## Obstacles à la participation politique des femmes:

**B. Participation:** Des obstacles peuvent marginaliser les femmes siégeant dans les assemblées.

- ✓ Obstacles limitant le poids politique, minimisant l'influence sur la prise de décision.



Le choix d'une "mesure" particulière dépendra du contexte

- combinaison de mesures sont souvent nécessaire

### A. Favoriser la représentation politique.

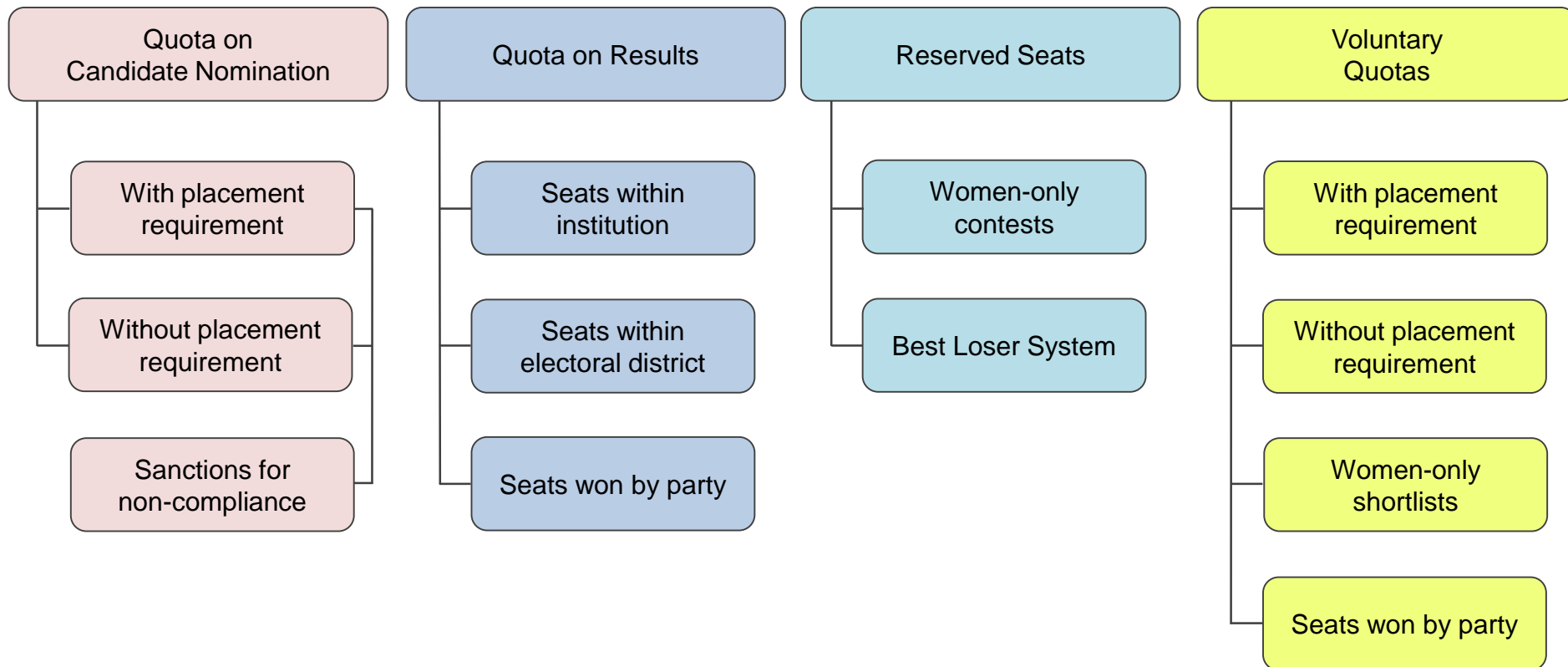
- via des **quotas** et autres MTS, comme mesures encourageant les femmes à être **candidates**, ...

### B. Favoriser la participation politique efficace - les femmes élues ont plus d'influence au sein de l'assemblée:

- Via des **postes pour les femmes** dans les organes parlementaires, des **caucus** ou comités de femmes, ...



## Types of Quota TSMs



## Effectiveness of electing women under different Quota TSMs and Electoral Systems

See also 'Designing for Equality' by International IDEA, 2007

	Proportional Systems				Mixed Systems		Plurality – Majority Systems				
	Closed List PR in small districts	Closed List PR in large districts	Open List PR	Single Transferable Vote	Parallel	Mixed Member Proportional	First Past The Post	Two Round System	Block Vote Limited Vote SNTV	Party Block Vote	Alternative Vote
<b>No quota</b>											
<b>Quota on nominations without placement rules</b>											
<b>Quota on nominations with placement/rank rules</b>											
<b>Quota on Results</b>											
<b>Reserved Seats: Districts for women candidates only</b>											
<b>Reserved Seats: Best Loser System</b>											



Most effective



Can be effective



Not possible / Not effective

\* Exceptions when linked to other TSMs (e.g. France)



## Other TSMs relevant to Electoral Processes

TSMs encouraging women to stand or be chosen as candidates	Preferential candidate eligibility requirements for women or lists including women	Preferential candidacy fees for women or lists including women	Preferential state funding for women candidates or lists including women	Effective sanctions against lists or parties that fail to include women candidates	Targeting adoption of women candidates by specific political parties or groups
TSMs benefiting campaign opportunities	Preferential media access opportunities for women candidates/ lists with women candidates	Higher spending ceilings for women candidates or lists with women candidates	Obligations of the media to include women candidates in campaign coverage	Measures to provide a secure & non-discriminatory environment for women as candidates	Enhanced opportunities for fundraising by/for women candidates
TSMs benefiting long-term political participation by women in elections	Training, networking & recruitment of women with political aspirations	Funding opportunities for women with political aspirations	Linking state funding of political parties to women candidates, membership etc.	Obligations for political parties to nominate women as candidates, membership, etc.	Providing support to political parties to improve participation by women
TSMs promoting public awareness of women as candidates	Campaigns to establish rationale for TSMs and gender parity	Campaigns to normalise women as candidates	Campaigns to normalise women's participation in elections and politics	Campaigns targeting women as voters	Obligations to gather and publish sex-disaggregated data
Other election-related TSMs	Initiatives to encourage women to participate as voters	Initiatives to promote women as electoral officials	Initiatives to engage women's groups in election administration	Initiatives to promote women across civil society activities on elections	Initiatives to promote women across media coverage of elections

# MECANISMES RENFORCANT LA PARTICIPATION POLITIQUE DES FEMMES

## TSMs relevant to Parliamentary Development

TSMs requiring representation of women inside Parliament	Requirements for women to serve as Committee Chairs		Requirements for women to serve as Committee Members		Requirements for women to serve as parliamentary officials
TSMs to support women MPs directly	Establishment of Women MPs' Caucus	Obligations to provide media coverage of women MPs	Requirements for parliamentary blocs to participation by women MPs	Enhanced funding for parliamentary blocs with women MPs	Enhanced funding of support facilities to women MPs
TSMs to support women's participation in legislative & oversight role of Parliament	Establishment of Gender Equality Committee	Enabling gender-mainstreaming of legislative budgets		Enabling gender-assessment of legislation and executive actions	Establishment gender policy speciality in parliamentary research structures
TSMs to build gender sensitive parliamentary institution	Initiatives to promote women as parliamentary staff	Initiatives to engage women's groups in parliamentary activities	Awareness campaigns to promote role of women as MPs	Initiatives to establish a gender-sensitive working culture	Obligations to gather and publish sex-disaggregated data



## Femmes en politique - rôle crucial pour l'agenda 2030.

- Premières avocates des principes d'égalité, de parité, de participation et d'inclusion
- Atout pour renforcer la présence et l'action des femmes dans les autres secteurs

### Nécessité :

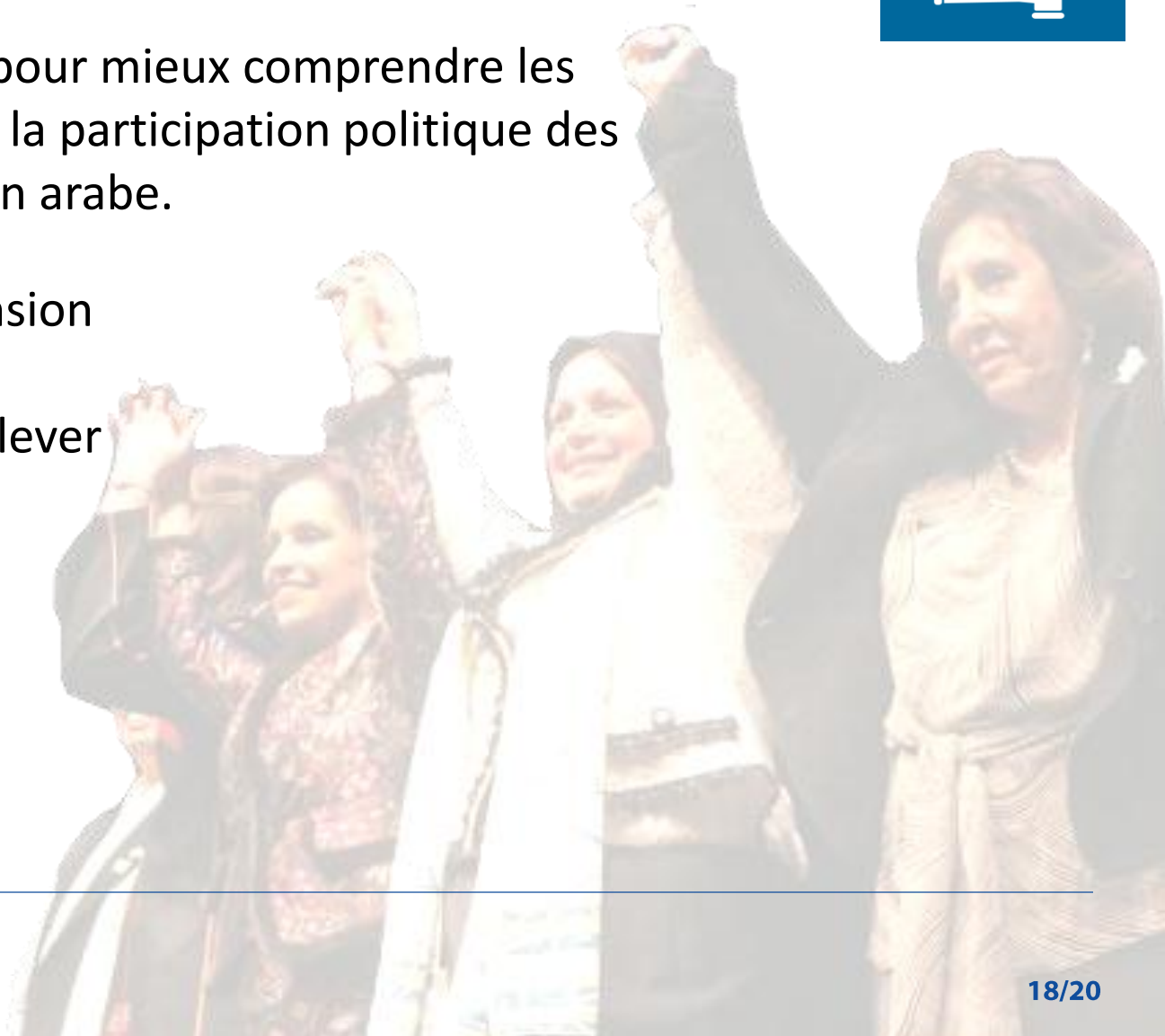
1. **Consolider représentation et participation politique des femmes** aux niveaux local, provincial et national
2. Permettre aux femmes élues de s'appuyer sur des **données précises quant aux accélérateurs et aux freins** à la participation des femmes au secteur socio-économique, pour proposer les mesures nécessaires en faveur de la parité.

### Proposition :

- ✓ Développement d'un **indice** permettant d'apprécier si **l'environnement légal, politique, culturel, social, économique et financier est favorable à la participation des femmes**, dans les différents secteurs (politiques et socio-économiques).

Recherche du PNUD pour mieux comprendre les différents obstacles à la participation politique des femmes dans la région arabe.

Meilleure compréhension pour adapter les mécanismes visant à lever ces obstacles.





## *Le PNUD en Algérie vise:*

- *Renforcement de la représentation et de la participation politiques des femmes,*
- ***Pour créer le cadre légal, économique et social :***
  - ✓ Permettant aux femmes un accès égal aux fonctions de décision (économique, social et publique)
  - ✓ Améliorant la vie des femmes et des filles
  - ✓ Promouvant leur autonomisation en matière socio-économique.



**Olivier Pierre-Louveau**

**Inclusive Political Processes Programme Specialist**

**[olivier.louveau@undp.org](mailto:olivier.louveau@undp.org)**

